

WITHタイムス

vol.16 [2020年4-6月版]

介護の未来を創造するウィズグループ広報誌

「ウィズ・タイムス」第16号(2020年4-6月版) 発行/ウィズグループ 株式会社西日本介護サービス
本社/〒810-0041 福岡市中央区大名2-4-30 TEL 092-712-0306 FAX 092-712-0318

☆私たちウィズグループが掲げるブランドネーム「WITH」は、
“Welfare Innovation Try Home”の意で、「一緒になって、
福祉の革新に努めつづける開発拠点」という思いの表明です。

ウィズグループ

検索

<https://www.with-g.com/>



こころをつなぎ、あしたへつなぐ



WITH

Welfare Innovation Try Home



フレ〜! フレ〜! 応援団!!

WITH シーズナブル メッセージ

スポーツ競技などの応援では、大きな掛け声が響きわたります。その掛け声の「フレ〜」は英語の「フレイ(万歳)」が語源とのこと。一方で、要介護状態になる前兆段階を指す「フレイル」は、2014年に日本老年医学会が定めた言葉で、英語の「フレイルティ(虚弱)」が語源になっています。厚生労働省の発表では今年度から75歳以上を対象に「フレイル」健診が始まります。すでに「フレイル」サポーター研修や予防チェックの取り組みを始めている自治体や団体などもあり、これから定着が図られるテーマです。認知症サポーターと併せて、やはり介護には応援団の力が求められる時代を迎えています。

CONTENTS

オピニオン・インタビュー

株式会社 博多座

さだかりあつひと

代表取締役社長

貞刈厚仁さん

キーワード・コラム

「感染症」対策は、非常時対策か!?

Topics

外国人介護士が演じる新作劇「Pamilya」公演

WITH ヒストリー 2001年の設立から20周年に…①

I am WITH staff ウィズライフ奈良屋

介護職 猪野 志織

WITH すこやか生活カレンダー 4月・5月・6月

WITH 事業所 Line up

WITH オピニオン インタビュー



各界の著名人やキーマンに、超高齢社会の課題や展望などをインタビューするコーナーです。今回は、株式会社「博多座」代表取締役社長の貞刈厚仁さんにお話を伺いました。

株式会社 博多座

代表取締役社長 **貞刈 厚仁** さん

1954年生まれ。福岡県出身。1977年に九州大学経済学部を卒業後、福岡市役所に入庁。1989年に開催されたアジア太平洋博覧会では準備室から終了まで企画・運営に携わる。九州大学統合移転では用地の買収担当主査を務め、博多リバレイン・スーパーブランドシティ破綻に際しては都市開発部長として収拾に奔走。教員採用試験問題漏洩事件で揺れる教育委員会には教育次長として着任し、種々の懸案解決に取り組む。総務企画局長・副市長を務めた8年間は、高島市政を補佐。2019年6月に株式会社博多座の代表取締役社長に就任。

幅広いファン層に広げて 演目ジャンルも多様化し、 20周年で1000万人に。

(編)20周年を迎えたなかで、手応えや取り組み状況などは?

おかげさまで『博多座』は昨年で開催20周年を迎え、その節目の年に累計入場者数が1000万人を超えました。チケットの一般発売に先駆けて購入できる「博多座会員の会員は中高年層の女性を中心に3万人にのぼっていて、インターネットの先行販売を利用できる「博多座サポーターズ」は若い世代を中心に3万7000人におよぶ登録者がいます。こうした幅広い世代からご愛顧いただけること、心から感謝しています。

開場当初は「市民舞舞台の月」の12月を除いた11ヶ月で11演目の公

演が基本でしたが、この数年間は年間20演目を超える多彩な公演を繰り広げています。定例化している歌舞伎や東宝のミュージカル、宝塚歌劇に加えて、ジャニーズやAKBの公演、劇団新感線、劇団大人計画、ホリプロの公演など演目ジャンルの多様化を図ってきました。また一方で近年では自主制作の取り組みにも力を入れていて、「めんたいぴりり」は博多発で初めて東京公演も実現できました。

感動的な公演はもちろん、 充実した設備やサービス、 食事・土産もお楽しみを。

(編)劇場として特長的な設備やサービス機能などについては?

舞台の設備としては、「花道」や「せり」「すっぽん」「回り舞台」など日本の伝統的な舞台装置に加え、

ミュージカルなどにも対応できる「オーケストラピット」も備えています。感動を呼ぶ舞台に欠かせない音響や照明も高レベルの最新機器を取り入れてあります。また劇場内のさまざまな装飾にも配慮を重ねていますので、劇場そのものもじっくり見物してみてください。

さらに定評なのが公演の幕間に混みあわないように配慮した、女性化粧室の数の多さや質の高さです。また体が不自由な方のためには係員がエレベーターでご案内しています。車椅子などの貸出しサービスもあり、その観劇スペースも確保できるようにしています。その他のサービスでは、やはり種類が豊富な弁当や食事メニューの充実度で人気を集めています。とりわけ『博多座』の売店でしか買え

ないお土産品の「博多座あんぱん」や「博多座どらやき」「博多座きんつば」などは好評です。

今後も時代の変化やニーズに対応して、若い社員たちのアイデアも取り入れながら、風通しの良い明るい運営を目指していきたいと思っておりますので、まずは今年の公演もぜひ足をお運びください。

博多座 《2020年4月以降の公演予定》

- 4月…「偽義経冥界歌」(4/4~4/28)
※劇団新感線のいのう歌舞伎。出演は生田斗真・中山優馬ほか。福岡出身のシンガーソングライター藤原さくらも出演。
- 5月…「五木ひろし特別公演 坂本冬美特別出演」(5/4~5/28)
※博多座自主制作
- 6月…「六月博多座大歌舞伎」(6/2~6/26)
- 7月~8月…ミュージカル月間
「エリザベト」(7/6~8/3) ※4年ぶりの博多座公演
「四月は君の嘘」(8/7~8/9) ※世界初演ミュージカル



- 「ジャージー・ボーイズ」(8/13~8/17) ※博多座初公演
 - 「ミス・サイゴン」(8/20~8/30) ※6年ぶりの博多座公演
 - 9月…「巖流島」(9/2~9/10)
※出演は横浜流星・伊藤健太郎ほか。
 - 10月~11月…「宝塚歌劇組公演」(10/12~11/3)
※2年ぶりの博多座公演
 - 11月…「十一月博多座大歌舞伎」
※市川海老蔵改め十三代目市川團十郎白猿襲名披露
- ☆チケットのお申し込みは…博多座電話予約センター
TEL.092-263-5555(10:00~18:00)
インターネット販売 <https://www.hakataza.co.jp/>

キーワード・コラム

「感染症」対策は、 非常時対策か!?

新型コロナウイルスによる肺炎(COVID-19)の感染拡大が日本でも大問題になりました。感染を抑えるために異例づくしの対策が打ち出され、連日のマスコミ報道も過熱し、困惑や恐れなどの思いも入り乱れて騒然とした事態に…。本誌が発行される頃には良い方向に収束することを願うばかりです。

私たちウィズグループでは以前から感染症対策などの取り組みを続けてきた「リスク管理委員会」が中心になって、その対応策を各事業所に徹底して、ホームページや書面などで内外への情報発信にも努めました。

とりわけ高齢者にとつて感染症対策は重要な課題で、季節性インフルエンザも「高齢者死亡の引き金」とも呼ばれています。厚生労働省の公表値では季節性インフルエンザによる死亡数は年間214人(2001年)~1818人(2005年)となつています。さらに間接的な死亡数も加算した超過死亡概念では、日本で年間に約1万人という推計値もあります。また感染者数の推計では約1000万人とも言われています。感染症は非常時のことだと考えず、誤報やデマなどに惑わされずに正しく理解を進めて、日常的に予防や対策を徹底したいものです。

**重度訪問介護(障がい福祉サービス)や身体介護など、
経験豊富なスタッフにて対応可能!!**

深夜や早朝、土日祝日を問わず、いつでも対応できる安心体制で、細やかなご要望にお応えします。

訪問看護・居宅介護支援・特定相談支援事業所(障がい福祉サービス)を併設し、相談からケアプラン・サービス提供まで安心の連携体制。

☆ご相談やお問い合わせはお気軽に…
訪問介護ウィズステーション福岡
TEL.092-554-8887
〒811-1362 福岡市南区長住3-1-23 1F
FAX 092-554-8878

年中24時間のサポート体制で運用中。

ご存知ですか? **会員特典いろいろ!!**

ウィズメンバーズクラブ

**入会金・年会費無料!
簡単登録でOK!**

ウィズグループのご利用者をはじめご家族のみならずも会員特典をご利用いただけます。介護保険外サービスの割引や通院の付き添い、買い物代行、家事援助、託児など多彩なサービス内容は、お気軽にお問い合わせください。



I am WITH staff



これまでの経験を活かして、
仕事も趣味も小さな工夫を
コツコツ積み重ねながら...

ウィズライフ奈良屋
いのしおり
介護職 猪野志織

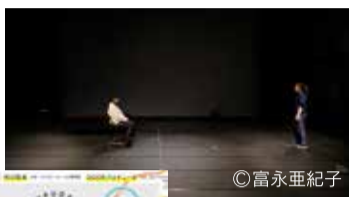
現在のグループホーム勤務になってから1年ほど経ちました。年間を通じての運営サイクルや博多の伝統を受け継ぐ町ならではの多彩な行事も体験できて、新しい発見も数多くありました。以前は8年間ほどデイサービスに勤務していたので、その経験も活かしながら毎日の仕事の中で自分なりの工夫をしていきたいと思っています。

自分で工夫することが好きな性格なのか、ビーズのアクセサリ作りやレジンを使ったキーホルダー作りなどの工作が趣味で、細かい作業をすることがリフレッシュにもなっています。デイサービスのご利用者みなさまと一緒にレジン細工を作って、イベント時に販売して喜んでいただいたこともありました。

この仕事にも細やかな工夫の積み重ねが必要だと考えていますので、自分自身には適した職種だと思います。「楽しくなくちゃ仕事じゃない」をモットーに、いつも明るく元気に仕事の工夫ができるように頑張ります。



福岡市文化芸術振興財団などの主催で開催された「キビるフェス2020」福岡きびる舞台芸術祭」で、外国人介護士が演じる新劇「Pamirya」の公演が2月22日から24日の3日間上演されました。会場となった福岡市博多区の「パピオヒールム」大練習室は、一般的な舞台とは違いフロア全体を見下ろすように特設席が設けられ、広い空間をいっばいに使った演劇が繰り広げられました。



©富永亜紀子

京都在住の演出家・村川拓也氏が昨年からは福岡を何度も訪れて県内15カ所の介護事業所で30名にのぼる介護スタッフに取材して創作された劇で、実際にその介護現場で働いていたフィリピン人の介護士が主役に起用されました。

外国人介護士が働く場面を描いたドキュメンタリー演劇で、介護を受ける相手役は当日の観客から出演者を募って決定。その二人だけで展開するという興味深い演出で、劇中に引き込まれていきました。

セリフは主役の外国人介護士のみで、フィリピンの家族や暮らしを伝える映像を織り交ぜながら、要介護者への思いやふれあい表現が表現されていました。その介護現場のセリフや動作は細やかなところまでリアリティーがあり、何も舞台装置がない広いフロア全体に介護施設の外観や館内の様子が見えるように感じられました。

タイトルの「Pamirya」は、タガログ語で「家族」という意味で、母国の家族を思いながら、日本で家族のように親身に介護する外国人介護士の仕事ぶりを実感することができた公演でした。

外国人介護士の仕事ぶりを実感することができた公演でした。

外国人介護士の仕事ぶりを実感することができた公演でした。

外国人介護士の仕事ぶりを実感することができた公演でした。

外国人介護士の仕事ぶりを実感することができた公演でした。

外国人介護士の仕事ぶりを実感することができた公演でした。

外国人介護士の仕事ぶりを実感することができた公演でした。

外国人介護士の仕事ぶりを実感することができた公演でした。

外国人介護士の仕事ぶりを実感することができた公演でした。

外国人介護士の仕事ぶりを実感することができた公演でした。

外国人介護士の仕事ぶりを実感することができた公演でした。

外国人介護士の仕事ぶりを実感することができた公演でした。

外国人介護士の仕事ぶりを実感することができた公演でした。

外国人介護士の仕事ぶりを実感することができた公演でした。

外国人介護士の仕事ぶりを実感することができた公演でした。

外国人介護士の仕事ぶりを実感することができた公演でした。

外国人介護士の仕事ぶりを実感することができた公演でした。

外国人介護士の仕事ぶりを実感することができた公演でした。

外国人介護士の仕事ぶりを実感することができた公演でした。

外国人介護士の仕事ぶりを実感することができた公演でした。

外国人介護士の仕事ぶりを実感することができた公演でした。

外国人介護士の仕事ぶりを実感することができた公演でした。

外国人介護士の仕事ぶりを実感することができた公演でした。

外国人介護士の仕事ぶりを実感することができた公演でした。

外国人介護士の仕事ぶりを実感することができた公演でした。

外国人介護士の仕事ぶりを実感することができた公演でした。

外国人介護士の仕事ぶりを実感することができた公演でした。

外国人介護士の仕事ぶりを実感することができた公演でした。

外国人介護士の仕事ぶりを実感することができた公演でした。

外国人介護士の仕事ぶりを実感することができた公演でした。

外国人介護士の仕事ぶりを実感することができた公演でした。

Topics



©富永亜紀子

外国人介護士が演じる新劇「Pamirya」公演を開催。

たドキュメンタリー演劇で、介護を受ける相手役は当日の観客から出演者を募って決定。その二人だけで展開するという興味深い演出で、劇中に引き込まれていきました。セリフは主役の外国人介護士のみで、フィリピンの家族や暮らしを伝える映像を織り交ぜながら、要介護者への思いやふれあいが表現されていました。その介護現場のセリフや動作は細やかなところまでリアリティーがあり、何も舞台装置がない広いフロア全体に介護施設の外観や館内の様子が見えるように感じられました。

WITHヒストリー 2011年の設立から20周年に Part.1 2011年～2015年



「こころをつなぎ、あしたへつなぐ」という歩みを重ねて、設立20周年の節目を迎えます。

私たちウィズグループは、おかげさまで2021年に設立20周年を迎えます。これまでの歩みを支えていただいた多くの方々へ厚く感謝することはもちろん、これからはさらに地域社会に役立てるよう存在価値の向上に努めます。

その感謝と決意を新たにす節目として、20年の歩みを振り返りながら、「どれだけ心をつなげて、どれだけ明日へつなげたか」を再確認していきたいと思えます。ウィズグループの前身となったのは、2000年にNPO法人として開設したグループホームの事業でした。利用者側からのサービス発想で介護の革新を志す仲間が集まり、情熱的に取り組みました。しかし、そのように熱心な職員をはじめ、ご利用者のみなさまや社

- 2000年 7月 NPO法人により福岡市博多区住吉にグループホームを開設
- 2001年 4月 株式会社 西日本介護サービス 設立
- 2001年 6月 グループホーム「ウィズライフ西新」開設
- 2002年 1月 居宅介護支援「ウィズケアプランサービス」開設
- 2002年 1月 訪問介護「ウィズステーション」開設
- 2003年 1月 グループホーム「ウィズライフ伊丹」開設
- 2003年 3月 介護付有料老人ホーム「生活倶楽部ウィズ長丘」開設
- 2004年 12月 「ウィズインターンスクール」開校
- 2004年 5月 介護付有料老人ホーム「生活倶楽部ウィズ南片江」開設
- 2005年 11月 グループホーム「ウィズライフ別府」開設
- 2005年 7月 グループホーム「ウィズライフ新宮」開設
- 2005年 10月 居宅介護支援「ウィズケアプランサービス大阪」開設
- 2005年 10月 訪問介護「ウィズステーション大阪」開設

ウィズグループのケアプランサービス

「介護保険について知りたい」「在宅で良いか迷っている」「高齢の親の認知症が気になる」「要介護認定の方法は?」「膝が痛いので介護用品や福祉器具を使いたい」...など、介護に関するご相談はいつでもお近くの事業所へどうぞ!!

- ウィズケアプランサービス 福岡市南区長住 3-1-23 1F TEL.092-554-8885
- ウィズケアプランサービス博多 福岡市博多区奈良屋町 7-4-1002 TEL.092-260-3571
- ウィズケアプランサービス南片江 福岡市城南区南片江 6-25-1 TEL.092-866-0033



園児募集!!

〈お気軽にお問い合わせを!!〉

- ☆開園から10年目を迎える実績。
- ☆対象は未就学児(0歳~5歳)で定員15名。
- ☆有料老人ホームとデイサービスを併設した複合施設内で多世代交流イベントも好評。
- ☆中学校の体育教師経験をもつ体操専任の先生がマット運動などの本格的な体操教室を実施。



ウィズキッズ長丘
TEL.092-554-8862
FAX 092-554-8867
〒815-0075 福岡市南区長丘 3-21-5
生活倶楽部ウィズ長丘Ⅱ内

WITH 事業所 Line up

有料老人ホーム

- 生活倶楽部ウイズ長丘 (介護付)
TEL.092-562-9555
- 生活倶楽部ウイズ南片江 (介護付)
TEL.092-866-0065
- 生活倶楽部ウイズ長尾 (介護付)
TEL.092-534-7700
- 生活倶楽部ウイズ長丘II (住宅型)
TEL.092-554-8865
- 生活倶楽部ウイズ長丘III (住宅型)
TEL.092-541-8800

グループホーム

- ウイズライフ西新 (認知症デイ併設)
TEL.092-841-8406
- ウイズライフ伊丹
TEL.072-773-7231
- ウイズライフ別府 (認知症デイ併設)
TEL.092-833-4150
- ウイズライフ奈良屋 (認知症デイ併設)
TEL.092-283-5330

デイサービス

- ウイズランド博多
TEL.092-283-5320
- ウイズランド長丘
TEL.092-554-8861
- ウイズランド長丘III
TEL.092-541-8820
- ウイズランドスマイルプラザ
TEL.092-554-8890

居宅介護支援事業所

- ウイズケアプランサービス
TEL.0120-605-879
- ウイズケアプランサービス博多
TEL.092-260-3571
- ウイズケアプランサービス南片江
TEL.092-866-0033

訪問介護・訪問看護

- ウイズステーション福岡 (訪問介護)
TEL.092-554-8887
- ウイズナースステーション福岡 (訪問看護)
TEL.092-554-8879

福祉・介護スタッフ育成

- ウイズインターンスクール
TEL.092-526-0526

障がい福祉

- ウイズサポート長住 (特定相談支援)
TEL.092-554-8801
- ウイズサポート長丘 (放課後等デイサービス)
TEL.092-554-8889

福岡市指定管理事業

- 福岡市立老人福祉センター東香園
TEL.092-671-2213
- 福岡市立老人福祉センター若久園
TEL.092-511-7255

保育・託児

- 京都オフィス
TEL.0120-470-077
- 大阪オフィス
TEL.0120-037-250
- 福岡オフィス
TEL.092-712-0366
- ウイズキッズ長丘
TEL.092-554-8862

WITH すこやか生活カレンダー

★印の WITH 事業所予定は変更になる場合がありますので、事前にご確認ください。

季節ごとの健康管理アドバイスや健康に関する記念日、ウイズグループの行事予定などをまとめたオリジナルカレンダーです。例えば、ご自身の健康トレーニング日や健診予定日、通院日なども書き込んで、季節ごとのすこやか生活づくりにぜひお役立てください。

4月 APRIL

卯月・鳥待月・花残月・清和月

1	新年度 トレーニングの日	水
2	★花見予定(ウイズライフ西新・ウイズ南片江)	木
3	★花見予定(ウイズ南片江・ウイズ長尾)~4/10頃	金
4	清明	土
5	★花見予定(ウイズ長尾)	日
6	春の全国交通安全運動 (~4/15)	月
7	世界保健デー	火
8	花まつり 指圧の日	水
9	★ディナーパーティー(ウイズライフ別府)	木
10		金
11	全国一斉ユニセフ・ラブウォークの日	土
12	★にぎり寿司パーティー(ウイズライフ西新)	日
13		月
14	柔道整備の日	火
15	世界医学検査デー	水
16	★運営推進会議(ウイズライフ別府)	木
17	★健康体操(東香園)	金
18	世界血友病デー	土
19	★運営推進会議(ウイズライフ奈良屋)	日
20	よい歯の日 よいお肌の日	月
21	★7周年祭(ウイズ長丘II) ★昼食ハイキング(ウイズライフ奈良屋)	火
22	★健康体操(東香園)	水
23	★福岡市長丘II カフェ(ウイズ長丘II)	木
24		金
25	世界マリアアデー DNAの日 ★9周年祭(ウイズ長丘II)	土
26	★きてみん祭(ウイズランドスマイルプラザ・ウイズサポート長丘)	日
27	世界生命の日	月
28	シニアの日	火
29	昭和の日	水
30	国際盲導犬の日	木
31		金

花冷えや春風邪に注意を!!

花粉症やホコリ・ダニ対策を!!

5月 MAY

皐月・早苗月・多草月・建午月

1	八十八夜	金
2	くらしと薬の月間 赤十字運動月間	土
3	★健康体操(東香園)	日
4	★健康体操(東香園)	月
5	★健康体操(東香園)	火
6	★健康体操(東香園)	水
7	★健康体操(東香園)	木
8	★健康体操(東香園)	金
9	★健康体操(東香園)	土
10	★健康体操(東香園)	日
11	★健康体操(東香園)	月
12	★健康体操(東香園)	火
13	★健康体操(東香園)	水
14	★健康体操(東香園)	木
15	★健康体操(東香園)	金
16	★健康体操(東香園)	土
17	★健康体操(東香園)	日
18	★健康体操(東香園)	月
19	★健康体操(東香園)	火
20	★健康体操(東香園)	水
21	★健康体操(東香園)	木
22	★健康体操(東香園)	金
23	★健康体操(東香園)	土
24	★健康体操(東香園)	日
25	★健康体操(東香園)	月
26	★健康体操(東香園)	火
27	★健康体操(東香園)	水
28	★健康体操(東香園)	木
29	★健康体操(東香園)	金
30	★健康体操(東香園)	土
31	★健康体操(東香園)	日

連休疲れや五月病に注意を!!

屋外での紫外線対策を!!

6月 JUNE

水無月・風待月・涼暮月・松風月

1	衣替え 食育月間 リウマチ月間	月
2	★健康体操(東香園)	火
3	★健康体操(東香園)	水
4	★健康体操(東香園)	木
5	★健康体操(東香園)	金
6	★健康体操(東香園)	土
7	★健康体操(東香園)	日
8	★健康体操(東香園)	月
9	★健康体操(東香園)	火
10	★健康体操(東香園)	水
11	★健康体操(東香園)	木
12	★健康体操(東香園)	金
13	★健康体操(東香園)	土
14	★健康体操(東香園)	日
15	★健康体操(東香園)	月
16	★健康体操(東香園)	火
17	★健康体操(東香園)	水
18	★健康体操(東香園)	木
19	★健康体操(東香園)	金
20	★健康体操(東香園)	土
21	★健康体操(東香園)	日
22	★健康体操(東香園)	月
23	★健康体操(東香園)	火
24	★健康体操(東香園)	水
25	★健康体操(東香園)	木
26	★健康体操(東香園)	金
27	★健康体操(東香園)	土
28	★健康体操(東香園)	日
29	★健康体操(東香園)	月
30	★健康体操(東香園)	火
31	★健康体操(東香園)	水

湿気によるカビや雑菌に注意を!!

夏の害虫など虫刺され対策を!!



募
集
中
タ
ッ
フ
!!

勤務時間は「週に3日・4時間～」でも OK!!

年齢制限なし!! ☆博多区・中央区・城南区・南区などお近くの勤務地で働くことが可能!!

ウイズグループでは介護現場で働く仲間を募集しています。わくわくしながら明るく元気に働ける方なら正社員に限らず、パート希望の方も大歓迎です。ぜひお気軽にご連絡ください。

★お問い合わせは…ご希望の事業所へ直接どうぞ!!

ホームページで「採用情報」の詳細をご覧ください。

ウイズグループ 検索 <https://www.with-g.com/>

株式会社 西日本介護サービス 〒810-0041 福岡市中央区大名 2-4-30-10 階

