

# 同行援護従業者養成研修

本研修は、視覚障害により移動に著しい困難を有する障害者等に対して、外出時に当該障害者に同行して、移動に必要な情報や必要な援助を提供するための一般的な知識及び技術を有する同行援護従業者を養成することを目的とします。

## ■ 講座日程

3月10日(日)	9:30~17:40	一般課程	→ 修了により同行援護サービスに従事することが出来ます。
3月17日(日)	9:30~17:40		
3月24日(日)	9:30~16:40		
4月6日(土)	9:30~16:40	応用課程	→ 修了によりサービス提供責任者の資格要件を得ることが出来ます。
4月13日(土)	9:30~16:40		

■ 定員 20名

■ 受講料 (いずれも税込み)

セット (一般・応用)	29,750円
一般課程のみ	20,000円
応用課程のみ	15,000円

※テキスト代別途2,592円 (税込み)

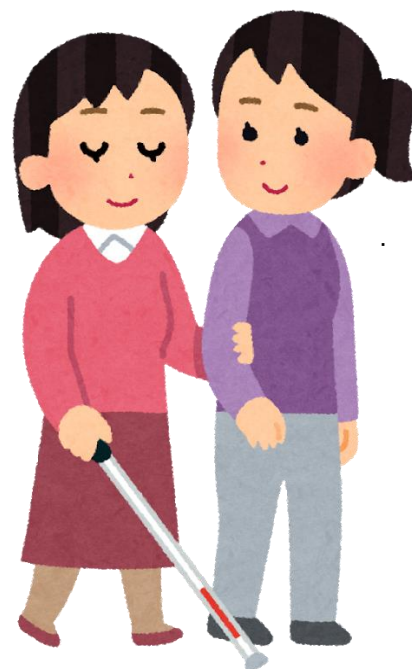
※使用テキスト 中央法規出版「同行援護従業者養成研修テキスト第3版」

■ 会場 ウィズインターンスクール (下記住所地)

※地下鉄「薬院駅」、西鉄「薬院駅」、西鉄バス「薬院駅前」徒歩2分

■ 受講対象者

セット・一般課程のみ	受講を希望する全ての者
応用課程のみ	一般課程を修了した者



**ウィズインターンスクール**

〒810-0022 福岡市中央区薬院3丁目3-5  
オフィスニューガイアLAPIS薬院4F

TEL : 092-526-0526

FAX 092-526-0527

## 【申込書】

記入、又は○をつけて下さい。

※お申し込みの際には、この用紙をFAXまたは郵送してください。

\*開講日以降のキャンセルは返金できません。

ふりがな 氏名	男 ・ 女	印	生年 月日	昭和 ・ 平成	年	月	日生	歳
住所	〒			TEL				
				FAX				
コース	・セット (一般・応用)		・一般課程のみ		・応用課程のみ			
テキスト購入	要	不要	紹介者(事業所)名					
支払方法	・クレジット (VISA・Master)		・郵便振替、振込		・現金支払い			