



グループホーム ウィズライフ伊丹

事業所番号:2873300699

指定認知症対応型共同生活介護
指定介護予防認知症対応型共同生活介護

■ホーム利用料金

- 月額利用料(約8帖)・・・ **142,300円**
*家賃・食材料費・管理費を含みます。(非課税)
*介護保険1割別途自己負担です。
- 入居一時金(3年償却)・・・ **195,000円**
*3年(36ヶ月)で日割均等償却(非課税)
*入居一時金償却期間内(3年以内)において退居の場合は、諸費用(退居に伴う居室清掃及び原状回復等)と相殺して差額分が返金となります。
- 理美容代、オムツ代、日用消耗品、持込家電電気代(別紙料金表)その他嗜好品は、別途自己負担です。

■入居対象者

- 保険者名称が「伊丹市」である介護保険被保険者証をお持ちの方。
- 入居者は、要介護者であって認知症の状態にあるもののうち、少人数による共同生活を営むことに支障のない方。
- 利用料、その他必要な費用を確実に納入できる方。
- 確実な身元保証人をたてられる方。

■入居持ち込み品について

- 入居持ち込み品は、原則自由です。(なじみの家具、生活用品などを持ち込みください。)
- 寝具類はご持参ください。
- 冷暖房は完備しておりますので、持ち込みの冷暖房器具についてはご相談ください。
(居室は限られたスペースなので、入居前にご相談ください。)

入居に際してのおおむね必要なもの

- 印鑑 ●介護保険証 ●健康保険証 ●老人医療受給者証 ●要介護認定書 ●年金証書など収入証明書 ●身体障害手帳 ●認知症の診断書・薬の処方箋

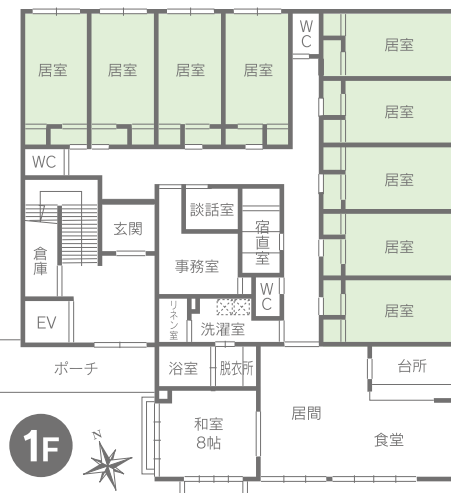


アクセス JR福知山線「北伊丹駅」下車(南出口より)徒歩約12分
市バス「坂の下」バス停より徒歩約2分

毎日仲良く、
笑いあって暮らす
「もう一つの家」。
地域の人々と
一緒になって、
明るく元気な
安心感でお過ごし
いただけます。



■フロア図 [居室18室]全室洋室



■ホーム概要

施設名称 / グループホーム ウィズライフ伊丹
施設種類 / 指定認知症対応型共同生活介護
指定介護予防認知症対応型共同生活介護
介護保険事業所番号:2873300699
住所 / 〒664-0011
兵庫県伊丹市鏡物師1丁目54番地
電話番号 / 072-773-7231
FAX / 072-773-7234
敷地面積 / 620.12㎡
延床面積 / 610.74㎡
1階床面積 / 305.37㎡
2階床面積 / 305.37㎡
施設構造 / 鉄骨造ストレート葺カラーベスト2階建、
冷暖房設備、エレベーター、水洗トイレ
施設概要 / 1・2階:グループホーム(全室個室)
個室面積 / 14.58㎡(1室あたり)

■ホーム設備

- 全室個室
- 浴室完備(職員2名での介助ができる広さ)
- 洗濯室完備
- 食堂兼居間完備(食事は食堂、居間どちらでも自由)
- 冷暖房完備(各居室に設置)
- 談話室完備(入居者およびご家族のための談話室です)
- 介護ベッド完備
- 福祉用トイレ完備
- 図書・レクリエーション用具一式を揃えています。
- * 建築基準法および消防法による避難設備を設置

入居に関するお問い合わせは

株式会社西日本介護サービス

本社 / 〒810-0041 福岡市中央区大名2丁目4番30号西鉄赤坂ビル10F
電話 / 092-712-0306(代) ファックス / 092-712-0318
<http://www.ncs-net.org/>