



求めるものは、自分らしい暮らしです。



■ご利用料金

月額利用料金	181,060円～(税込)
敷金	300,000円【入居申込金30,000円】

家賃、食費、光熱費、管理費、その他寝具、リネン、日常衣料洗濯費込み【理美容代、オムツ代、日用消耗品、その他嗜好品等は、別途自己負担】
*介護保険自己負担分が、別途必要となります。

いきいきと充実した 毎日のために、 アットホームな 環境をご提供。

入居対象

要支援・要介護(1~5)

入居定員

45名 (1人部屋/45室)

入居申し込みに関する注意事項

入居申し込みの際には、申込書類一式と印鑑、入居申込金3万円が必要です。
入居申込金は敷金に充当させていただきます。
[解約の場合]お申し込み後8日以内であれば、申込金は全額返金いたします。
なお、お申し込み後、9日を経過した場合の返金はありません。

施設概要

施設名称 / 生活倶楽部ウィズ長丘

施設種類 / 介護付有料老人ホーム
(利用選択方式)

介護保険事業所番号:4071101051

建物概要 / 鉄骨造3階建・敷地1,053㎡・延床1,576㎡

介護居室 / 45室・全室個室、面積13.8㎡~14.55㎡

建物設備 / 冷暖房完備・エレベーター、身障者仕様トイレ・談話室
・食堂(多目的ホール)・介護浴室・リハビリ室・ゲスト
ルーム・健康管理室

開設年月 / 平成15年3月

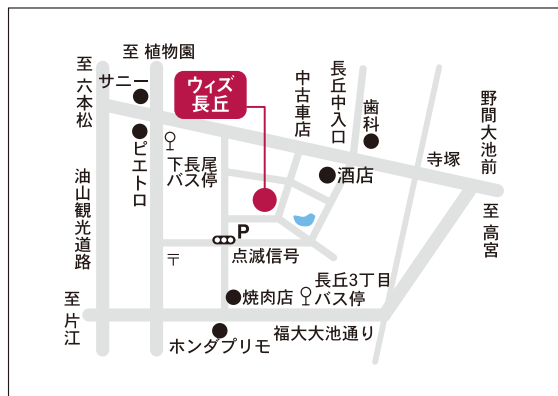
協力医療機関・専門機関

医療法人福西会 福西会病院、福岡大学病院(医学部精神内科)、
医療法人五洋会 前田歯科クリニック、たけとみクリニック

メンタルケア、リハビリテーション、法律相談、税金相談、ファイナンシャル関
係、保険関係、ケアタクシー

交通のご案内

西鉄バス 「下長尾」バス下車、徒歩約10分
「長丘3丁目」バス下車、徒歩約10分

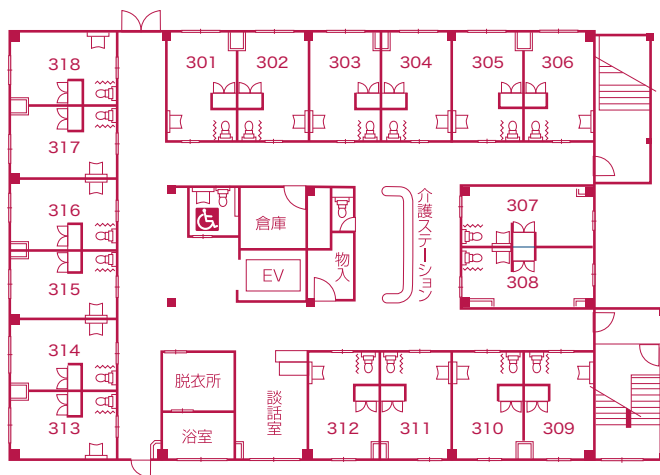


介護付有料老人ホーム

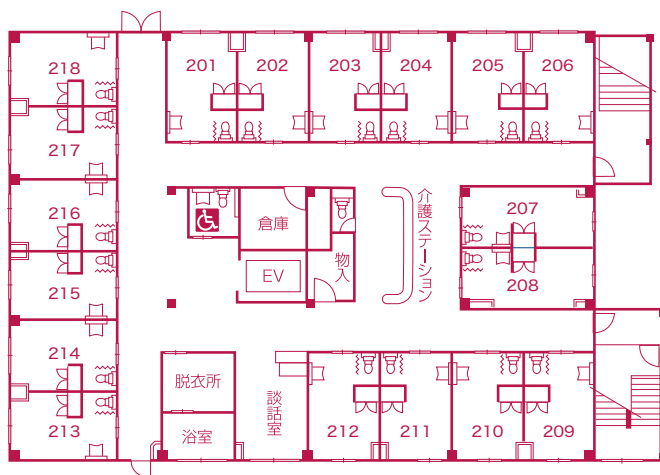
生活倶楽部ウィズ長丘

〒815-0075 福岡市南区長丘3丁目24-20

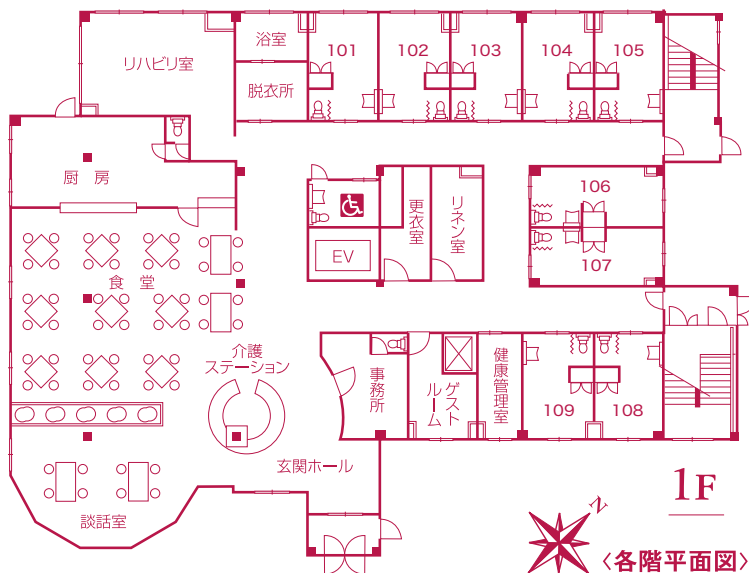
TEL/092-562-9555 FAX/092-562-9559



3F



2F



1F



<各階平面図>



介護付有料老人ホーム

生活倶楽部ウィズ南片江

事業所番号 4071300703

求めるものは、自分らしい暮らしです。



■ご利用料金 お気軽にご相談ください。

	1人部屋	2人部屋
月額利用料金	194,860円～(税込)	360,720円(税込)
敷金	300,000円【入居申込金30,000円】	500,000円【入居申込金60,000円】

家賃、食費、光熱費、管理費、その他寝具、リネン、日常衣料洗濯費込み
【理美容代、オムツ代、日用消耗品、その他嗜好品等は、別途自己負担】 *介護保険自己負担分が、別途必要となります。

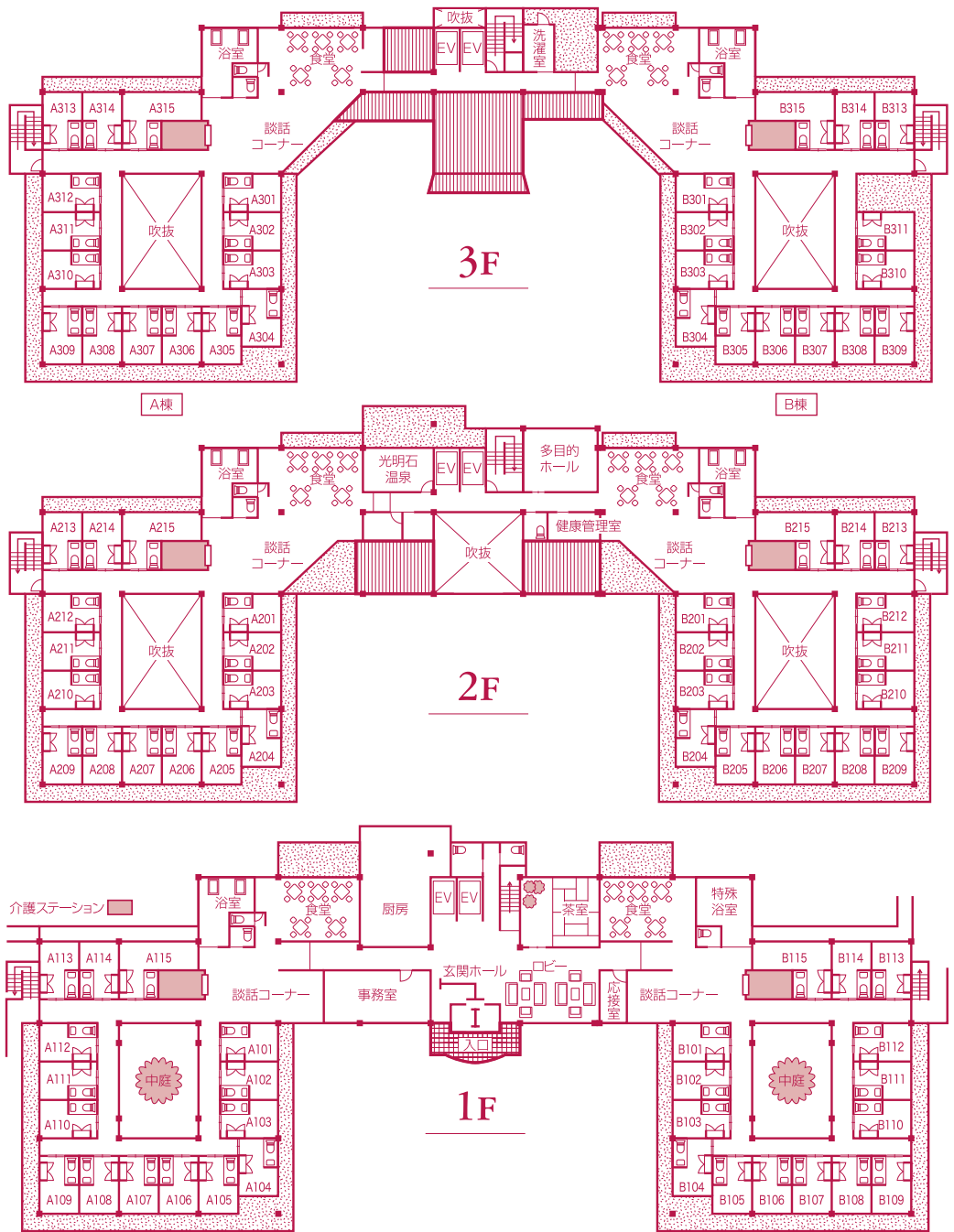
入居に関する
お問い合わせ

ウィズグループ

本社 / 〒810-0041 福岡市中央区大名2丁目4番30号西鉄赤坂ビル10F
電話 / 092-712-0306(代) ファックス / 092-712-0318

<https://www.with-g.com/>

お一人やご夫婦同室での入居も可能。
ゆとりの89室。



入居対象

要支援・要介護(1~5)

入居定員

95名 (1人部屋 / 83室、2人部屋 / 6室)

入居申し込みに関する注意事項

入居申し込みの際には、申込書類一式と印鑑、入居申込金3万円が必要です。入居申込金は敷金に充当させていただきます。
[解約の場合]お申し込み後8日以内であれば、申込金は全額返金いたします。なお、お申し込み後、9日を経過した場合の返金はありません。

施設概要

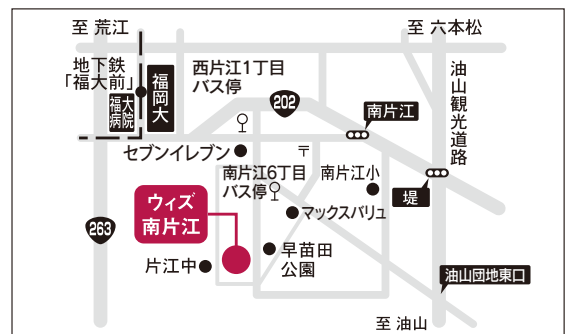
施設名称 / 生活倶楽部ウイズ南片江
施設種類 / 介護付有料老人ホーム
(利用選択方式)
介護保険事業所番号: 4071300703
建物概要 / 鉄筋造3階建・敷地4,902㎡・延床3,919㎡
介護居室 / 89室・全室個室、面積18.0㎡~28.7㎡
建物設備 / 冷暖房完備・エレベーター、身障者仕様トイレ完備・談話室・食堂・健康管理室・介護浴室・茶室・理美容室・多目的ホール(リハビリ室・ミニシアター設備)・光明石温泉
開設年月 / 平成16年5月

協力医療機関・専門機関

さくら病院、福岡大学病院医学部神経内科、たけとみクリニック、中山整形外科医院、もとむらクリニック、前田歯科クリニック
メンタルケア、リハビリテーション、法律相談、税金相談、ファイナンシャル関係、保険関係、ケアタクシー

交通のご案内

- 西鉄バス 「西片江1丁目」バス停下車 徒歩約5分
「南片江6丁目」バス停下車 徒歩約5分
- 地下鉄 福岡市営地下鉄七隈線「福大前」駅下車、
タクシーで約5分、徒歩約12分



介護付有料老人ホーム

生活倶楽部ウイズ南片江

〒814-0143 福岡市城南区南片江6丁目25-1
TEL/092-866-0065 FAX/092-866-0001



求めるものは、自分らしい暮らしです。



■ご利用料金 お気軽にご相談ください。

	1人部屋	2人部屋
月額利用料金	215,660円～(税込)	371,320円～(税込)
	家賃、食費、光熱費、管理費、リネン、日常衣料洗濯費込み [理美容代、オムツ代、日用消耗品、その他嗜好品等は、別途自己負担] *介護保険自己負担分が、別途必要となります。	
敷金	300,000円 [入居申込金30,000円]	500,000円 [入居申込金60,000円]

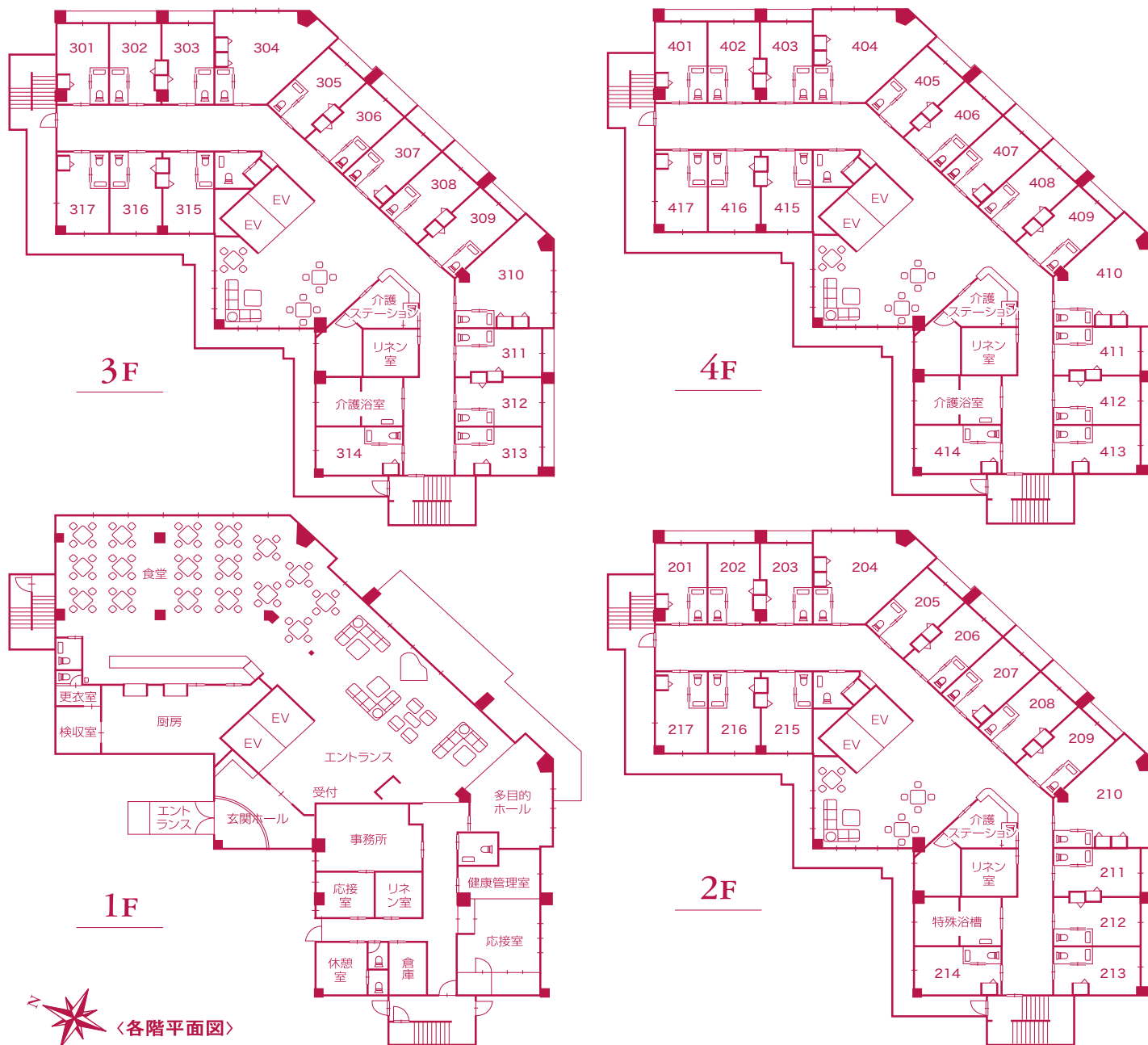
入居に関する
お問い合わせ

ウイズグループ

本社 / 〒810-0041 福岡市中央区大名2丁目4番30号西鉄赤坂ビル10F
 電話 / 092-712-0306(代) ファックス / 092-712-0318

<https://www.with-g.com/>

見晴らしのよい丘陵地で眺望のある暮らしを楽しむ。



各階平面図

入居対象

要支援・要介護(1~5)

入居定員

57名 (1人部屋/45室、2人部屋/6室)

交通のご案内

西鉄バス「下長尾」バス停下車、徒歩約10分

入居申し込みに関する注意事項

入居申し込みの際には、申込書類一式と印鑑、入居申込金3万円が必要です。入居申込金は敷金に充当させていただきます。
[解約の場合]お申し込み後8日以内であれば、申込金は全額返金いたします。なお、お申し込み後、9日を経過した場合の返金はありません。

施設概要

施設名称 / 生活倶楽部ウイズ長尾
 施設種類 / 介護付有料老人ホーム(利用選択方式) 介護保険事業所番号:4071300968
 建物概要 / 鉄筋造4階建・敷地2,526㎡・延床2,172㎡
 介護居室 / 51室・全室個室、面積13.8㎡~26.61㎡
 建物設備 / 冷暖房完備・エレベーター・身障者仕様トイレ完備・談話室・食堂・健康管理室・介護浴室・応接室・多目的ホール(リハビリ室)
 開設年月 / 平成18年12月

協力医療機関・専門機関

福岡大学病院(医学部内科学第五内科)、さくら病院、たけとみクリニック、長尾病院、前田歯科クリニック
 老健センターなお、特別養護老人ホーム 鹿助荘(ろくすけそう)
 メンタルケア、リハビリテーション、法律相談、税金相談、ファイナンシャル関係、保険関係、ケアタクシー



介護付有料老人ホーム
生活倶楽部ウイズ長尾
 〒814-0123 福岡市城南区長尾2-14-31
 TEL/092-534-7700 FAX/092-534-7800

住宅型有料老人ホーム

生活倶楽部ウイズ長丘Ⅱ



デイサービスを併設した 住宅型有料老人ホーム



デイサービス

ウイズランド長丘

一人ひとりのニーズに沿った計画書で
認知症の方にも対応



ご利用料金

月額 利用 料金	204,460円 ～(税込)	
	利用内訳	◎家賃：74,000円～ ◎管理費：77,000円(税込) ◎食費：53,460円(税込) <small>水光熱費含む</small>
敷金	300,000円 【入居申込金30,000円】	

【特記事項】※介護保険自己負担分、保険外サービス・医療費などについては、別途利用料が発生します

施設類型	住宅型有料老人ホーム
開設年月日	2011年3月1日
土地・建物権利形態	賃貸
住居の権利形態	利用権方式
利用料の支払方式	月払い方式

入居に関する
お問い合わせ

ウイズグループ

本社/〒810-0041 福岡市中央区大名2丁目4番30号西鉄赤坂ビル10F
電話/092-712-0306(代) ファックス/092-712-0318

<https://www.with-g.com/>

住宅型有料老人ホーム
 (生活倶楽部ウイズ長丘II)、
 通所介護事業所
 (ウイズランド長丘)の
 機能を併せ持つ複合施設。



入居対象

原則として満65歳以上の要支援～要介護5の認定を受けている人、厚生労働省が定める特定疾病等に該当する介護保険被保険者

居室タイプ

18㎡(全室個室、冷暖房完備、トイレ、洗面所、介護用電動ベッド、クローゼット、下駄箱、チェスト)

入居定員

40名

介護に直接かかわる職員体制

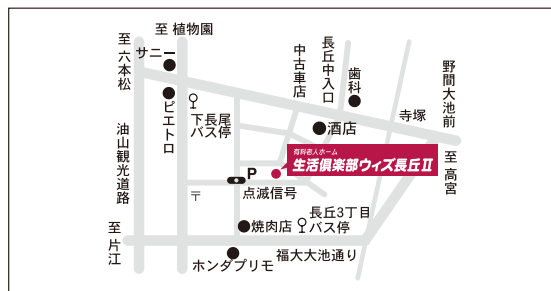
日中、夜間共に職員配置※介護が必要な場合は、介護保険のサービスを利用

施設概要

施設名称 / 生活倶楽部ウイズ長丘II
 施設種類 / 住宅型有料老人ホーム
 構造 / 鉄筋コンクリート造・地上6階建
 介護居室 / 40室・全室個室、面積18.0㎡
 併用設備 / ダイニング(食堂)・浴室(大浴場・個室浴槽・特殊浴槽)・各階談話室・地域交流スペース
 開設年月 / 2011年3月1日

交通のご案内

西鉄バス 「下長尾」バス停より徒歩約10分
 「長丘3丁目」バス停より徒歩約10分



住宅型有料老人ホーム
生活倶楽部ウイズ長丘II
 〒815-0075 福岡市南区長丘3丁目21-5
 TEL/092-554-8865 FAX/092-554-8867

介護が必要でも
 自由気ままに 健康的に
 時の流れを感じる場



デイサービス
ウイズランド長丘Ⅲ

日常(住まい)からリゾート地に遊びに来ていただく感覚で、在宅生活を心身ともに予防・維持できます。



■ご利用料金

月額 利用 料金	218,760円 ～(税込)	
	利用料内訳	◎家賃：85,000円～ ◎管理費：80,300円(税込) ◎食費：53,460円(税込) 水光熱費含む
敷金	300,000円 【入居申込金30,000円】	

【特記事項】※介護保険自己負担分、保険外サービス・医療費などについては、別途利用料が発生します。

施設類型	住宅型有料老人ホーム
開設年月日	2013年4月1日
土地・建物権利形態	賃貸
住居の権利形態	利用権方式
利用料の支払方式	月払い方式

