

住宅型有料老人ホーム

# 生活倶楽部ウイズ長丘Ⅱ



## デイサービスを併設した 住宅型有料老人ホーム



デイサービス

### ウイズランド長丘

一人ひとりのニーズに沿った計画書で  
認知症の方にも対応



### ご利用料金

月額 利用 料金	<b>204,460円</b> ～(税込)	
	利用内訳	◎家賃：74,000円～ ◎食費：53,460円(税込) ◎管理費：77,000円(税込) 水光熱費含む
敷金	<b>300,000円</b> 【入居申込金30,000円】	

【特記事項】※介護保険自己負担分、保険外サービス・医療費などについては、別途利用料が発生します

施設類型	住宅型有料老人ホーム
開設年月日	2011年3月1日
土地・建物権利形態	賃貸
住居の権利形態	利用権方式
利用料の支払方式	月払い方式

入居に関する  
お問い合わせ

**ウイズグループ**

本社/〒810-0041 福岡市中央区大名2丁目4番30号西鉄赤坂ビル10F  
電話/092-712-0306(代) ファックス/092-712-0318

<https://www.with-g.com/>

住宅型有料老人ホーム  
 (生活倶楽部ウイズ長丘II)、  
 通所介護事業所  
 (ウイズランド長丘)の  
 機能を併せ持つ複合施設。



**入居対象**

原則として満65歳以上の要支援～要介護5の認定を受けている人、厚生労働省が定める特定疾病等に該当する介護保険被保険者

**居室タイプ**

18㎡(全室個室、冷暖房完備、トイレ、洗面所、介護用電動ベッド、クローゼット、下駄箱、チェスト)

**入居定員**

**40**名

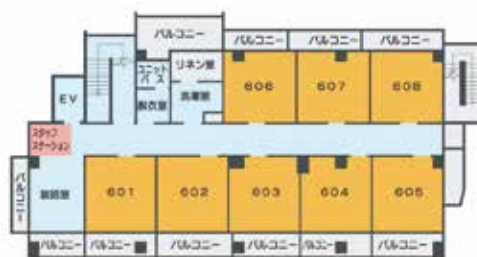
**介護に直接かかわる職員体制**

日中、夜間共に職員配置※介護が必要な場合は、介護保険のサービスを利用

**施設概要**

施設名称 / 生活倶楽部ウイズ長丘II  
 施設種類 / 住宅型有料老人ホーム  
 構造 / 鉄筋コンクリート造・地上6階建  
 介護居室 / 40室・全室個室、面積18.0㎡  
 併用設備 / ダイニング(食堂)・浴室(大浴場・個室浴槽・特殊浴槽)・各階談話室・地域交流スペース  
 開設年月 / 2011年3月1日

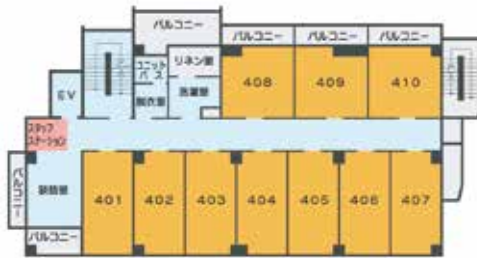
**6F**



**5F**



**4F**

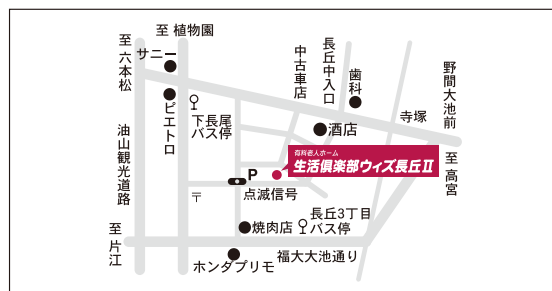


**3F**



**交通のご案内**

西鉄バス 「下長尾」バス停より徒歩約10分  
 「長丘3丁目」バス停より徒歩約10分



住宅型有料老人ホーム  
**生活倶楽部ウイズ長丘II**  
 〒815-0075 福岡市南区長丘3丁目21-5  
 TEL/092-554-8865 FAX/092-554-8867