



求めるものは、自分らしい暮らしです。



■ご利用料金 お気軽にご相談ください。

	1人部屋	2人部屋
月額利用料金	215,660円～(税込)	371,320円～(税込)
敷金	300,000円 [入居申込金30,000円]	500,000円 [入居申込金60,000円]

家賃、食費、光熱費、管理費、リネン、日常衣料洗濯費込み
 [理美容代、オムツ代、日用消耗品、その他嗜好品等は、別途自己負担] *介護保険自己負担分が、別途必要となります。

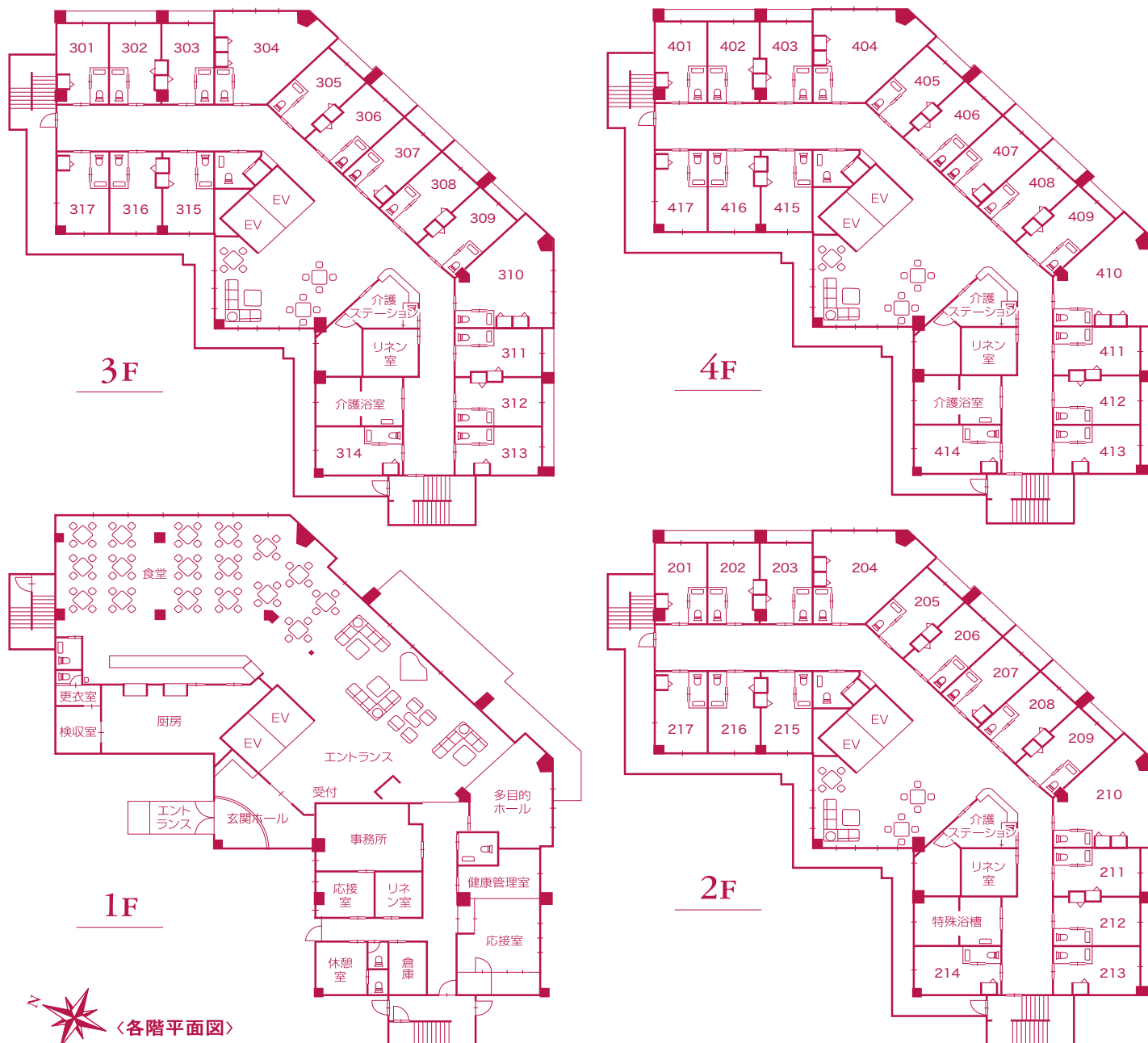
入居に関する
お問い合わせ

ウイズグループ

本社 / 〒810-0041 福岡市中央区大名2丁目4番30号西鉄赤坂ビル10F
 電話 / 092-712-0306(代) ファックス / 092-712-0318

<https://www.with-g.com/>

見晴らしのよい丘陵地で眺望のある暮らしを楽しむ。



入居対象

要支援・要介護(1~5)

入居定員

57名 (1人部屋 / 45室、2人部屋 / 6室)

交通のご案内

西鉄バス 「下長尾」バス停下車、徒歩約10分



入居申し込みに関する注意事項

入居申し込みの際には、申込書類一式と印鑑、入居申込金3万円が必要です。入居申込金は敷金に充当させていただきます。
 [解約の場合]お申し込み後8日以内であれば、申込金は全額返金いたします。なお、お申し込み後、9日を経過した場合の返金はありません。

施設概要

施設名称 / 生活倶楽部ウィズ長尾
 施設種類 / 介護付有料老人ホーム(利用選択方式) 介護保険事業所番号:4071300968
 建物概要 / 鉄筋造4階建・敷地2,526㎡・延床2,172㎡
 介護居室 / 51室・全室個室・面積13.8㎡~26.61㎡
 建物設備 / 冷暖房完備・エレベーター・身障者仕様トイレ完備・談話室・食堂・健康管理室・介護浴室・応接室・多目的ホール(リハビリ室)
 開設年月 / 平成18年12月

協力医療機関・専門機関

福岡大学病院(医学部内科学第五内科)、さくら病院、たけとみクリニック、長尾病院、前田歯科クリニック
 老健センターなお、特別養護老人ホーム 鹿助荘(ろくすけそう)
 メンタルケア、リハビリテーション、法律相談、税金相談、ファイナンシャル関係、保険関係、ケアタクシー

介護付有料老人ホーム

生活倶楽部ウィズ長尾

〒814-0123 福岡市城南区長尾2-14-31

TEL/092-534-7700 FAX092-534-7800