



求めるものは、自分らしい暮らしです。



■ご利用料金

| | |
|--------|------------------------|
| 月額利用料金 | 181,060円～(税込) |
| 敷金 | 300,000円【入居申込金30,000円】 |

家賃、食費、光熱費、管理費、その他寝具、リネン、日常衣料洗濯費込み【理美容代、オムツ代、日用消耗品、その他嗜好品等は、別途自己負担】
*介護保険自己負担分が、別途必要となります。

いきいきと充実した 毎日のために、 アットホームな 環境をご提供。

入居対象

要支援・要介護(1~5)

入居定員

45名 (1人部屋 / 45室)

入居申し込みに関する注意事項

入居申し込みの際には、申込書類一式と印鑑、入居申込金3万円が必要です。
入居申込金は敷金に充当させていただきます。
[解約の場合]お申し込み後8日以内であれば、申込金は全額返金いたします。
なお、お申し込み後、9日を経過した場合の返金はありません。

施設概要

施設名称 / 生活倶楽部ウィズ長丘

施設種類 / 介護付有料老人ホーム
(利用選択方式)

介護保険事業所番号:4071101051

建物概要 / 鉄骨造3階建・敷地1,053㎡・延床1,576㎡

介護居室 45室・全室個室、面積13.8㎡~14.55㎡

建物設備 / 冷暖房完備・エレベーター、身障者仕様トイレ・談話室
・食堂(多目的ホール)・介護浴室・リハビリ室・ゲスト
ルーム・健康管理室

開設年月 / 平成15年3月

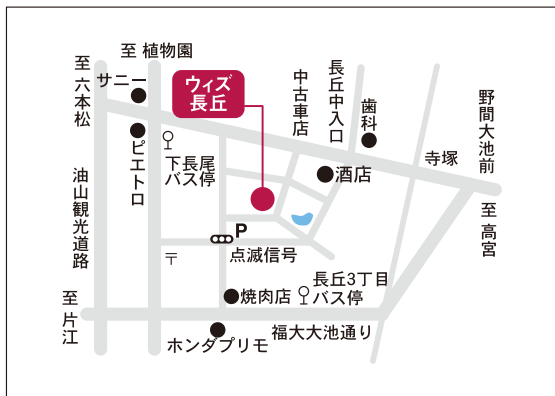
協力医療機関・専門機関

医療法人福西会 福西会病院、福岡大学病院(医学部精神内科)、
医療法人五洋会 前田歯科クリニック、たけとみクリニック

メンタルケア、リハビリテーション、法律相談、税金相談、ファイナンシャル関
係、保険関係、ケアタクシー

交通のご案内

西鉄バス 「下長尾」バス停下車、徒歩約10分
「長丘3丁目」バス停下車、徒歩約10分

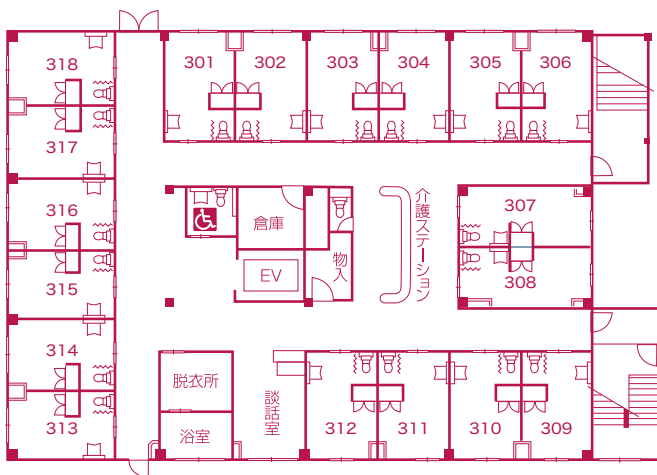


介護付有料老人ホーム

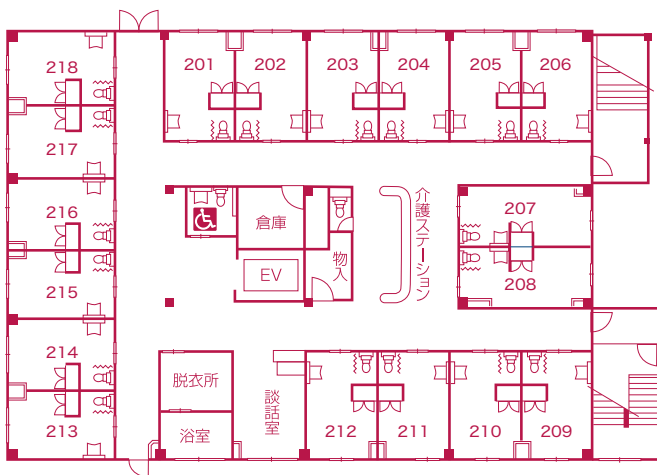
生活倶楽部ウィズ長丘

〒815-0075 福岡市南区長丘3丁目24-20

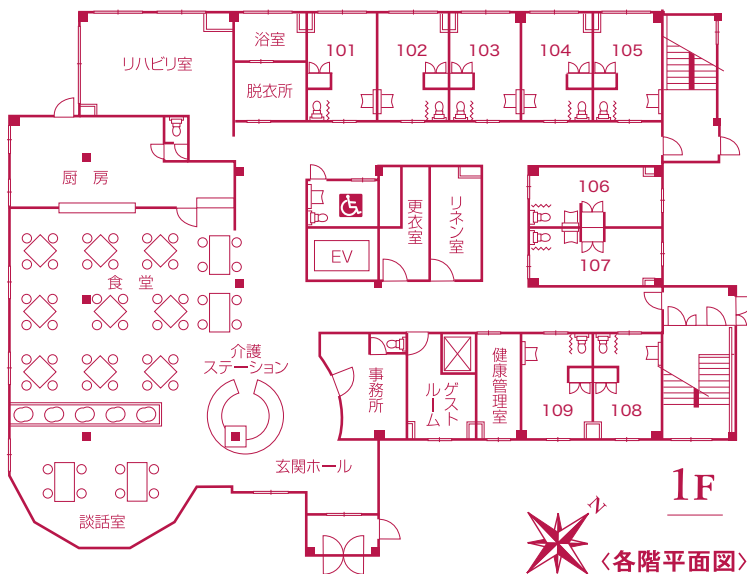
TEL/092-562-9555 FAX/092-562-9559



3F



2F



1F



〈各階平面図〉