



グループホーム ウィズライフ西新

事業所番号:4071400594

■ホーム利用料金

- 月額利用料金(約6帖) … **150,500円**
- (約7帖) … **156,500円**
- (約8帖) … **163,500円**

* 家賃・食材料費・管理費を含みます。(非課税)
* 介護保険自己負担分については別途利用料がかかります。

- 敷金 …………… **300,000円**
(非課税)

●理美容代、オムツ代、日用消耗品、持込家電電気代(別紙料金表)その他嗜好品は、別途自己負担です。

■入居対象者

- 保険者名称が「福岡市」である介護保険被保険者証をお持ちの方。
- 入居者は、要介護者であって認知症の状態にあるもののうち、少人数による共同生活を営むことに支障のない方。
- 利用料、その他必要な費用を確実に納入できる方。

■入居持ち込み品について

- 入居持ち込み品は、原則自由です。(なじみの家具、生活用品などを持ち込みください。)
- 冷暖房は完備しておりますので、持ち込みの冷暖房器具についてはご相談ください。
(居室は限られたスペースなので、入居前にご相談ください。)

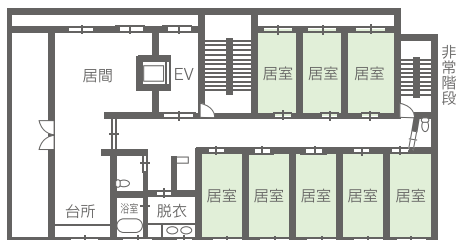


アクセス 地下鉄「西新駅」より徒歩約10分

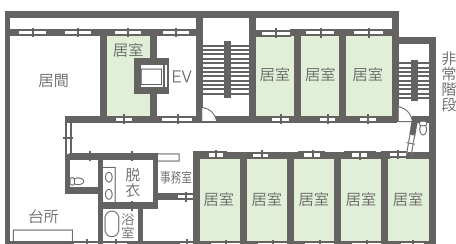
天気の良い日は、
お庭でランチや
ティータイムなど、
ゆつくりとした
空間でお過ごし
いただけます。



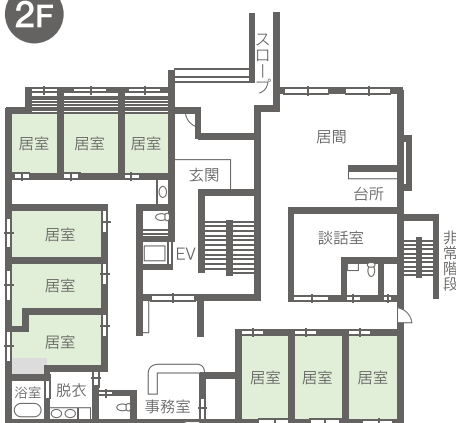
■フロア図 [居室26室]



3F



2F



1F

■ホーム概要

施設名称 / グループホーム ウィズライフ西新
施設種類 / 指定認知症対応型共同生活介護
指定介護予防認知症対応型共同生活介護
介護保険事業所番号:4071400594
住所 / 〒814-0003
福岡県福岡市早良区城西2丁目9番18号
電話番号 / 092-841-8406
FAX / 092-841-8410
敷地面積 / 969.27㎡
延床面積 / 842.26㎡
1階床面積 / 357.13㎡
2階床面積 / 257.54㎡
3階床面積 / 227.59㎡
施設構造 / 鉄骨造ルーフィング葺3階建、冷暖房設備、エレベーター、水洗トイレ
施設概要 / 1~3階:グループホーム(全室個室)
個室面積 / 10.35㎡~13.72㎡(1室あたり)

■ホーム設備

- 全室個室
- 浴室完備(職員2名での介助ができる広さ)
- 洗濯室完備
- 食堂兼居間完備(食事は食堂、居間どちらでも自由)
- 冷暖房完備(各居室に設置)
- 介護ベッド完備
- 福祉用トイレ完備
- 図書・レクリエーション用具一式を揃えています。
- * 建築基準法および消防法による避難設備を設置

入居に際してのおおむね必要なもの

- 印鑑 ●介護保険証 ●健康保険証 ●老人医療受給者証 ●要介護認定書 ●身体障害手帳 ●認知症の診断書・薬の処方箋

入居に関するお問合わせは

ウィズグループ

本社 / 〒810-0041 福岡市中央区大名2丁目4番30号西鉄赤坂ビル10F
電話 / 092-712-0306(代) ファックス / 092-712-0318
<https://www.with-g.com/>